

호평의 Z series 가 더욱 진화 - Z II series 마침내 탄생

# LASERTEX-Z II

- ➔ 발전기 장비 위에 탑재식 6KW레이저 절단기
- ➔ 충돌방지 인체감지센서로 안전·안심
- ➔ 스파이크 피어싱 (특허출원중) / 연강두께 19mm에 대한 피어싱비교( 32mm까지 순간에 관통 )
- ➔ 신형 토치 / 더욱 간소화된 정비성
- ➔ 고속,고능률절단으로 생산성향상 / 경량저 중심의 신 모델
- ➔ 집진 시스템대응으로 환경을 생각
- ➔ FANUC C6000i- MODEL C를 탑재하여 에코전력 절약

## 《SPECIFICATION》

절단기 사양	
형식	LASERTEX-60 Z II
기종	LASERTEX-3560 ~7560ZII
	최대 SPAN 10M까지
구조	발전기탑재형
NC 장치	FANUC FS30-LB
테이프 기억량	5120m
유효절단폭	3.5~7.5m (7.5m이상은 옵션)
유효절단길이	레일길이 -3m
최대이동속도	50,000mm/min
초점조절	자동초점기구
렌즈홀더	서랍형 렌즈 원터치 교환
절단제원설정	기공조건설정기능
절단능력	연강 :32mm SUS : 25mm(무산화)
그 외의 기능	피어싱센서,비금센서,정전용량형 추적장치 토치손상 방지기구,인체감지센서식 안정장치 레이저 스포트식 좌표회전,스케줄운전 자동전원 차단기능 등
입력전원	3상 200/220V 50/60Hz 20/22KVA
질러	3상 200/220V 50/60Hz 50KVA

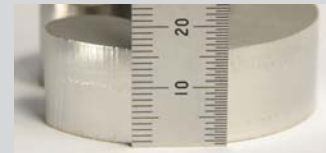
### ▶연강두께 19mm에 대한 피어싱 홀비교



### ▶스테인레스 경면절단 샘플



스테인레스 20mm



스테인레스 16mm